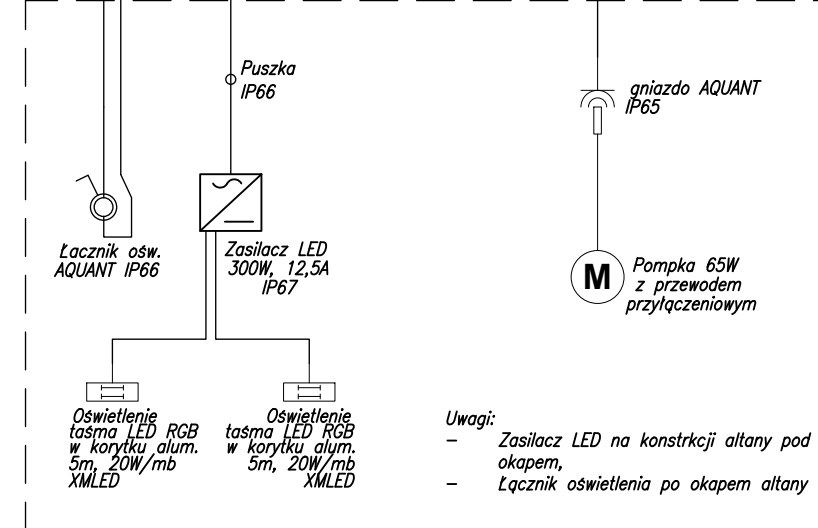
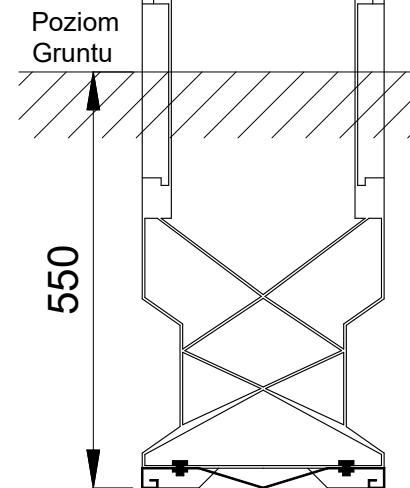


Znamionowe napięcie izolacji:	690 V	Odporność obudowy na wew. trójf. zwarcie łukowe (cz. złączowa) - 0,5s:	16 kA	Stopień ochrony obudowy zestawu przed uderzeniami mechanicznymi:	IK10
Częstotliwość znamionowa:	50 Hz				
Znamionowe napięcie pracy:	400/230 V	Nap. znam. udarowe wytrzymywane części złączowej/pomiarowej:	8 kV/8 kV	Klasa ochronności izolacji:	II
Temperatura pracy:	-25°C + +40°C			Stopień ochrony obudowy zestawu:	IP44
Znamionowy prąd ciągły szyn:	160A	Prąd zn. zwar. krótkotrwały/szczytowy wytrzymywany szyn głównych:	20 kA(1s)/40 kA	Stopień ochrony wnętrza zestawu:	IP 2X
				Układ pracy sieci nN:	TNC i TT



определенные обстоятельства, не являясь при этом ни субъектом, ни объектом исследования, и не являясь объектом исследования.

Funkcja:		Imię i nazwisko		Nr uprawnień		Podpis	
Projektował b. elektryczna		mgr inż. Marcin Gólszka		MAP/0046/POOE/12			
Lokalizacja:		Skawina część działy nr 3103/2 i 3155/10; Obręb 0017, Skawina					
Nazwa projektu/Objekt:							
BUDOWA TĘŻNI I ELEMENTÓW MAŁEJ ARCHITEKTURY W PARKU W SKAWINIE: LEZAKI 2 SZT., TABLICA INFORMACYJNA, KOŚZ NA ŚMIECI, WEWNĘTRZNEJ LINII ZASILAJĄCEJ I INSTALACJI WODNEJ, UTWORZENIE TERENU ORAZ ROZBÓRKA MIKROJ 7 UTWORZENIEM TERENU NA CZĘŚCI DZIAŁEK NR 3103/2 I 3155/10, OBRĘB 0017 SKAWINA.							
Nazwa rysunku:							
SCHEMAT							
Branża: ELEKTRYCZNA							
Faza projektu: Projekt techniczny				Nr rysunku:		Nr egz.:	
Skala: -				E02			